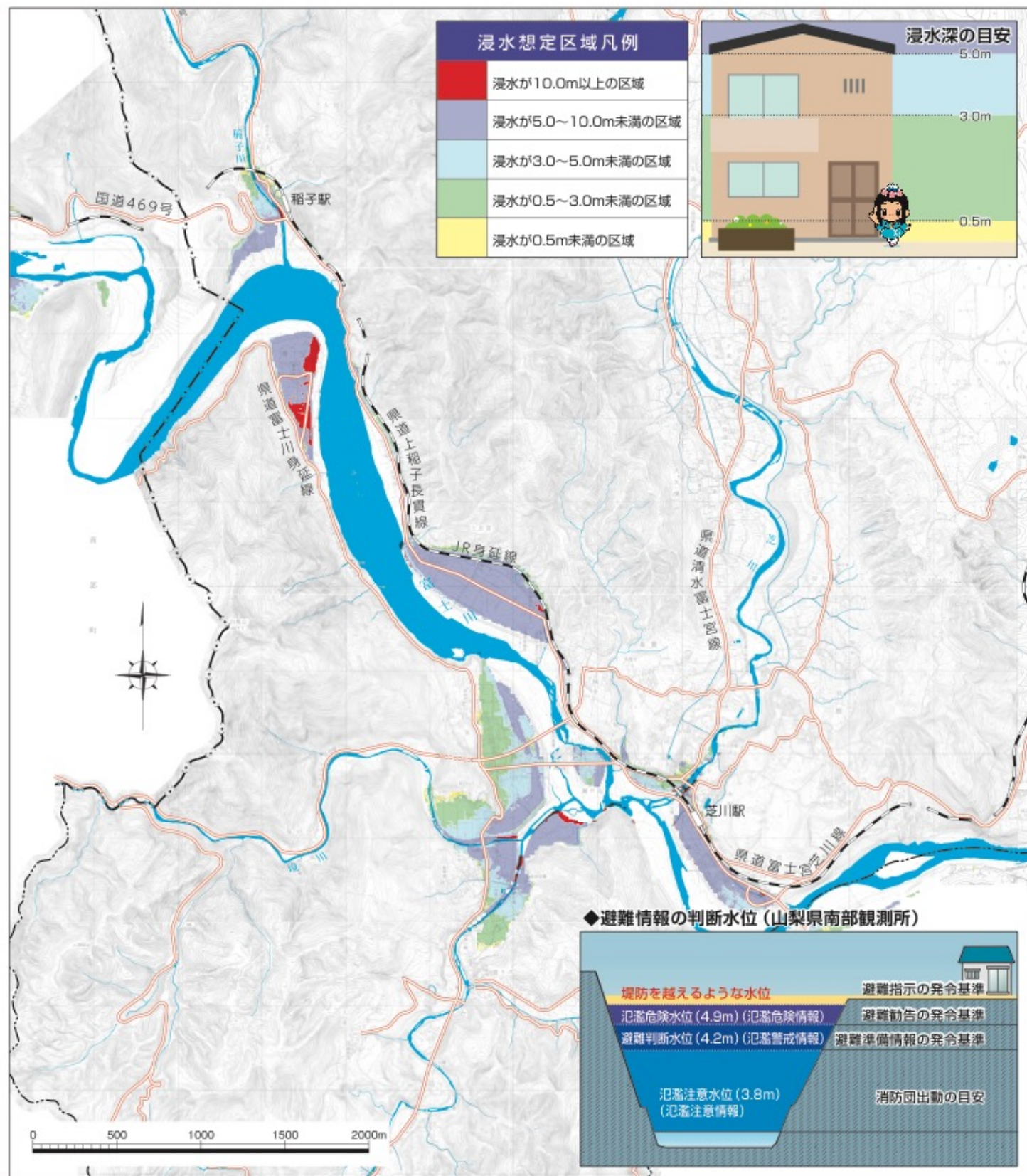


# 洪水災害

## ◆富士川浸水想定区域図

この浸水想定区域図は、富士川が想定される最大規模の氾濫（外水氾濫）が発生したときに、浸水が予想される範囲、浸水の深さ、避難情報（避難勧告等）を表したものです。ただし、自然現象が対象となるので市から発表される避難情報だけに頼らず、周囲の状況を判断した上で危険と判断されるときは早目の避難をお願いします。



## ◆潤井川浸水想定区域図

この浸水想定区域図は、大雨によりはけきらなくなった雨水等が、潤井川流域の平坦地へ流れ込むことにより浸水（内水氾濫）したときに予想される範囲、浸水の深さを表したものです。潤井川の避難情報（避難勧告等）は、観測所の水位（裏表紙のサイボスレーダー参照）、市内各所の雨量、消防団等からの情報を総合的に判断して発令します。ただし、自然現象が対象となるので市から発表される避難情報だけに頼らず、周囲の状況を判断した上で危険と判断されるときは早目の避難をお願いします。

